



Mobileye

Líder mundial en tecnología de
prevención de colisiones y de conducción
autónoma



Intel and Mobileye Begin Testing Their Autonomous Fleet in Jerusalem



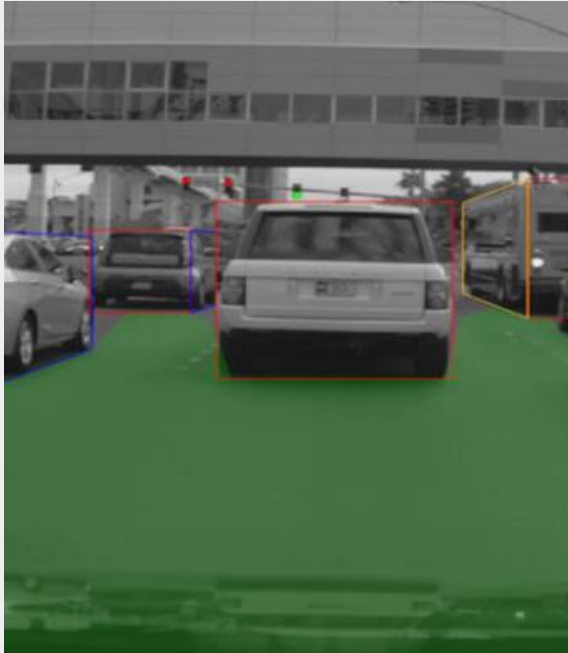


Revolución de la movilidad



Cómo lo hacemos realidad

Mobileye/Intel Core Assets



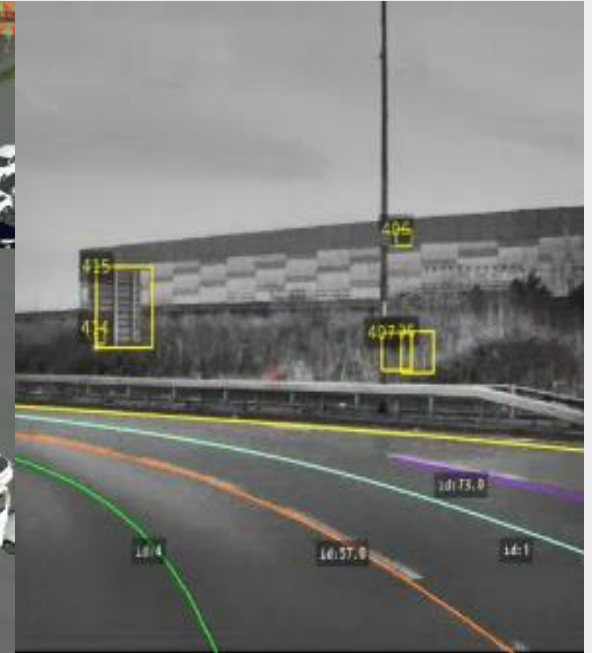
La percepción visual y los sensores



Plataforma de cómputo



Política de conducción y RSS



Mapeo dinámico: REM

Visual Perception and Sensor Fusion

2.71m

8.63m

6.42m

11.94

14.85

10.14m

Driving Policy and RSS



REM™

Mobileye's Mapping Technology

¿Por qué los mapas de alta definición son importantes para la conducción autónoma?



**Redundancia
de sensores**



**Crucial para
la localización y la
planificación**

Proceso de REM



¿Qué tiene de especial REM™?



Ancho de banda angosto

Los datos recopilados del segmento de carretera (RSD) se comprimen a un tamaño de 10 KB/km. El tamaño del libro de ruta es similar a un mapa con calidad HD.



Implementación en la actualidad

Los datos livianos permiten el uso de 3G. No hay necesidad de 5G.



Precisión local en tiempo real

Dentro del carril de conducción, la precisión es de hasta 10 cm.



Privacidad

No se transfiere información que identifique al usuario [cumple con la Reglamentación de Protección de Datos Generales (GDPR)].

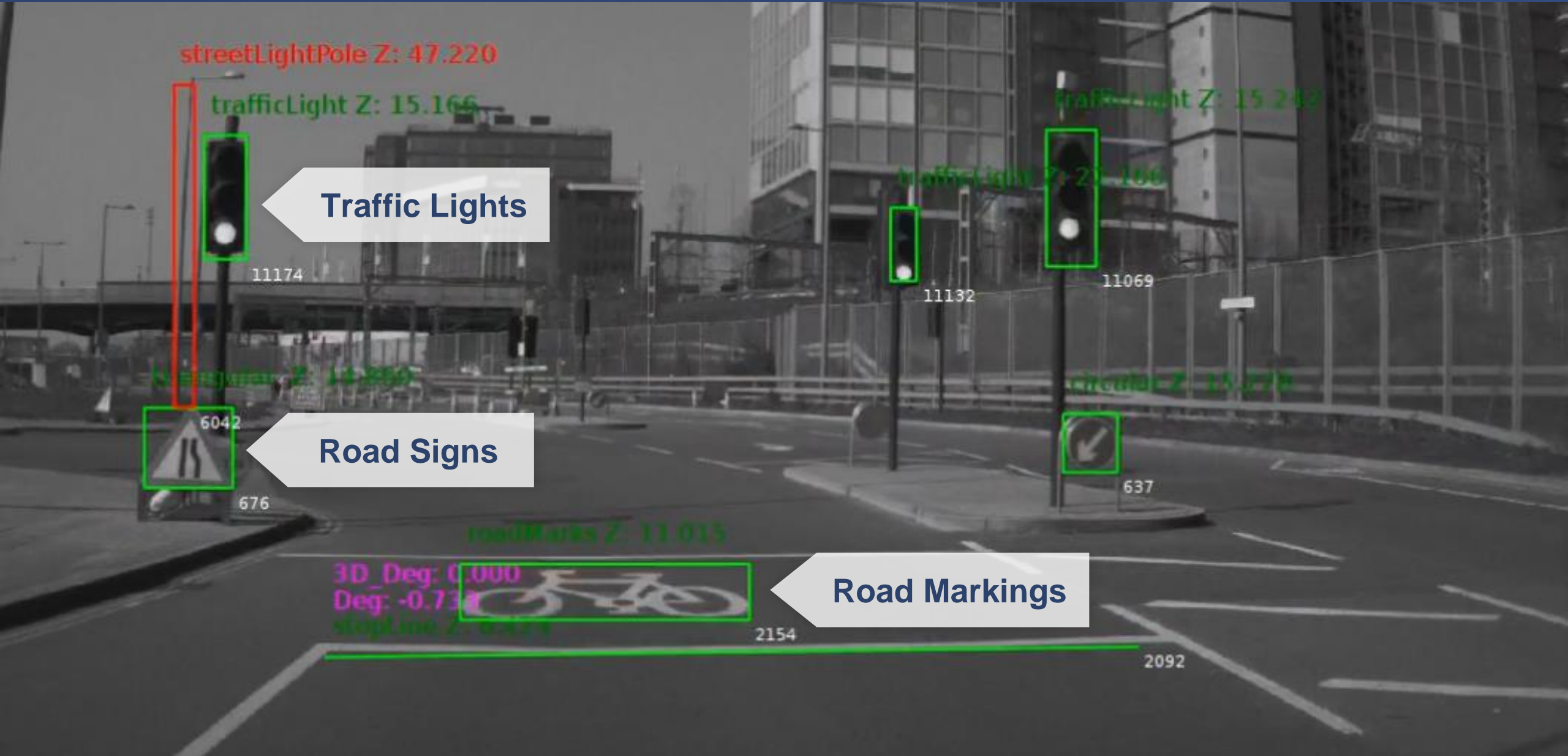


Aprovechamiento de la "memoria" masiva
Datos precisos en tiempo real

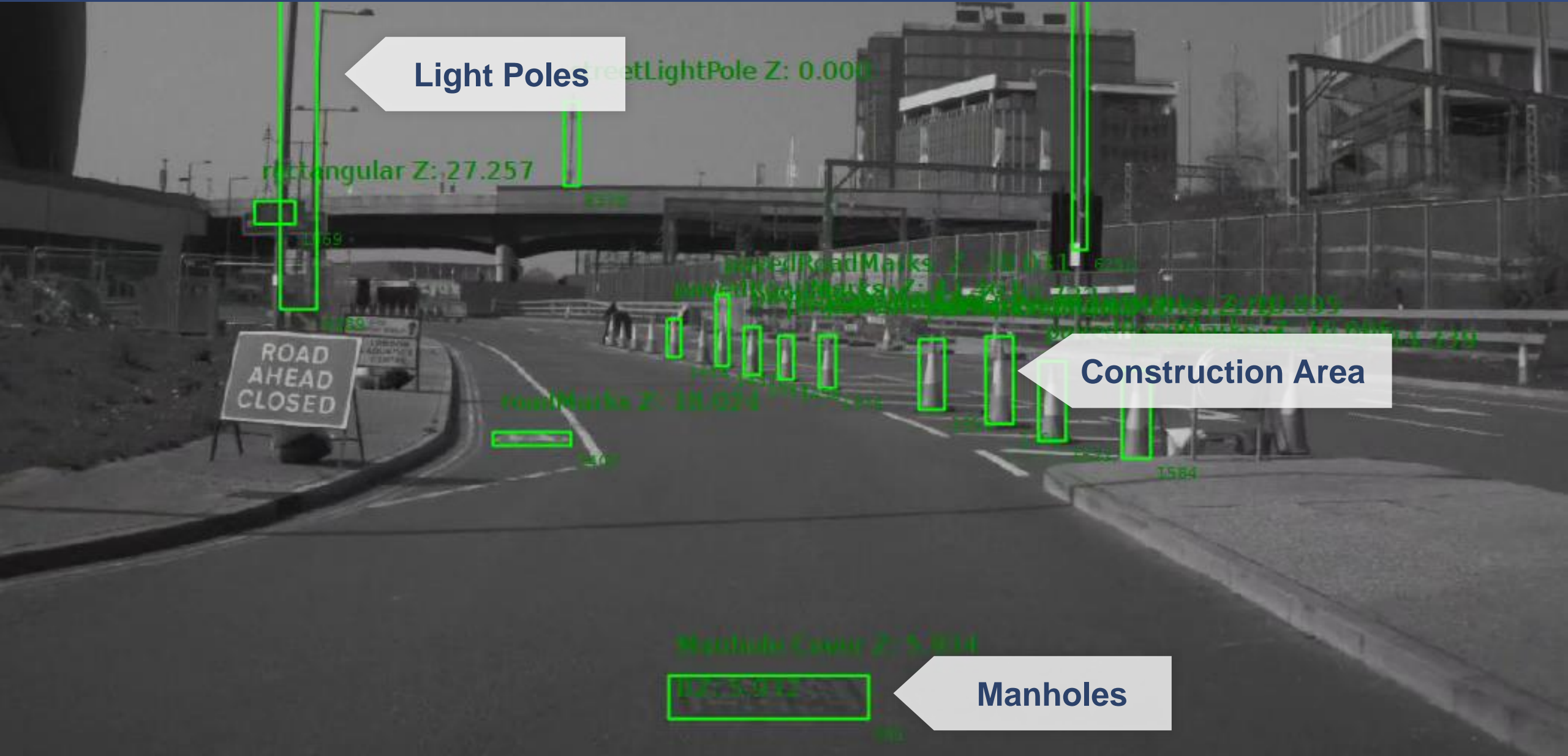
Asset Mapping Through Vision



Detection Features



Detection Features

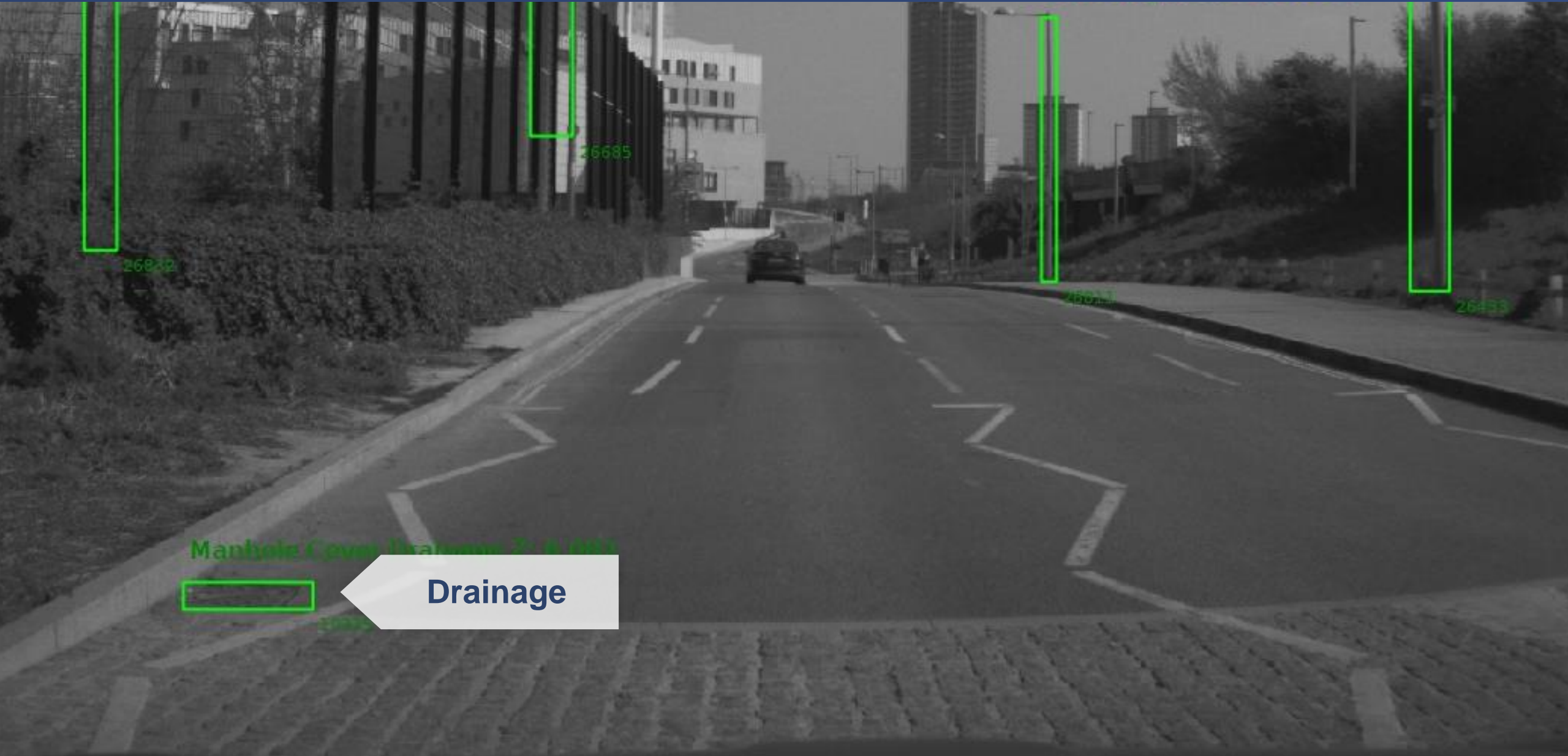


Light Poles

Construction Area

Manholes

Detection Features



Recolección de REM™



Recolección de REM™



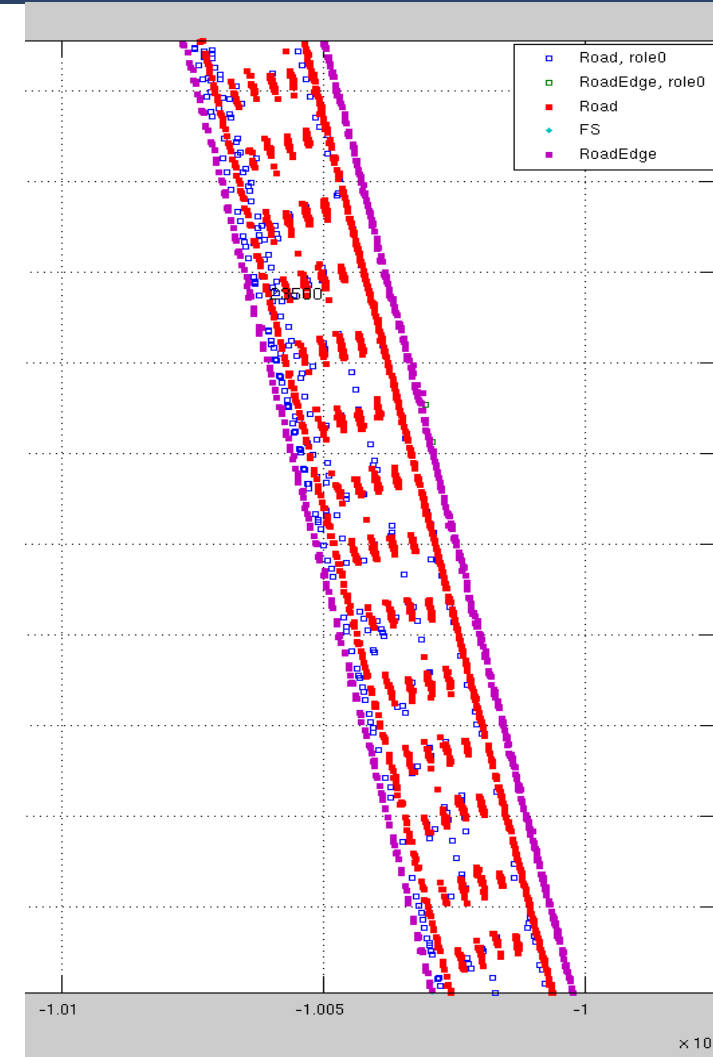
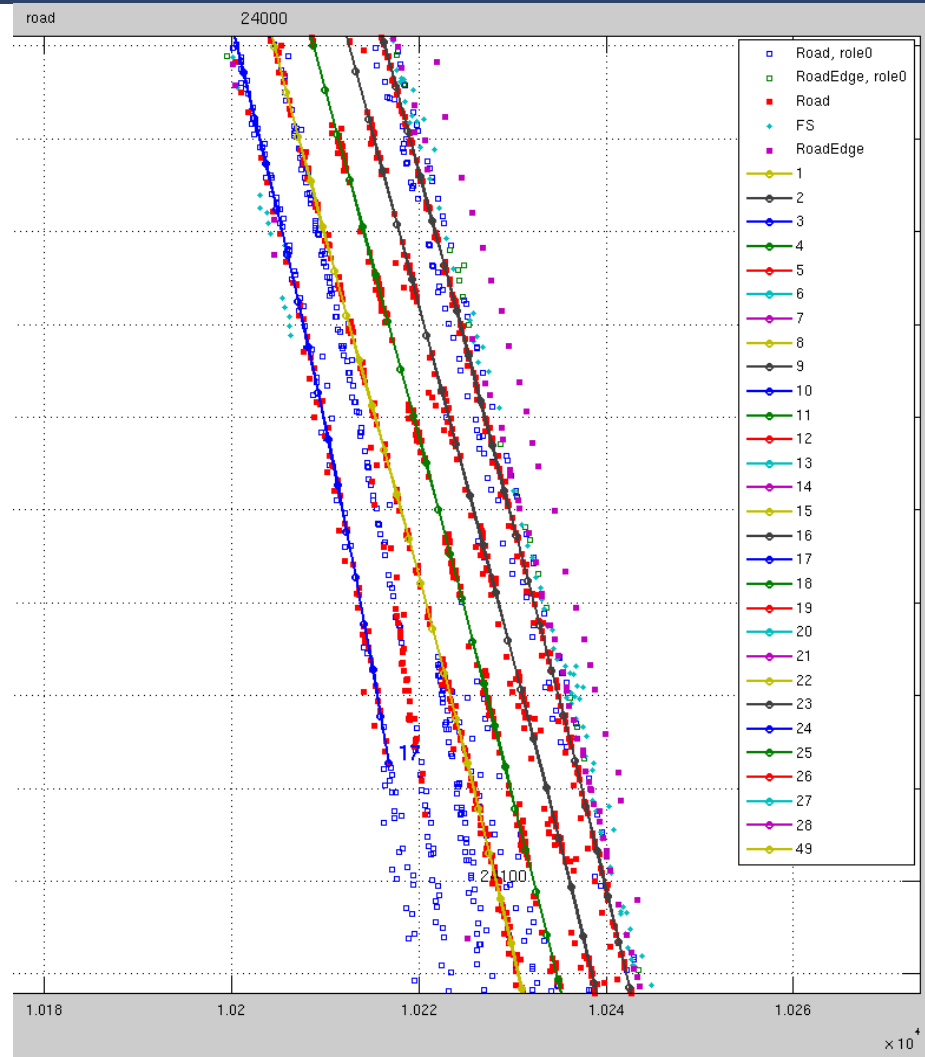
Los datos de la carretera se anonimizan y encriptan, para luego enviarse a la nube.



Agregación de REM™



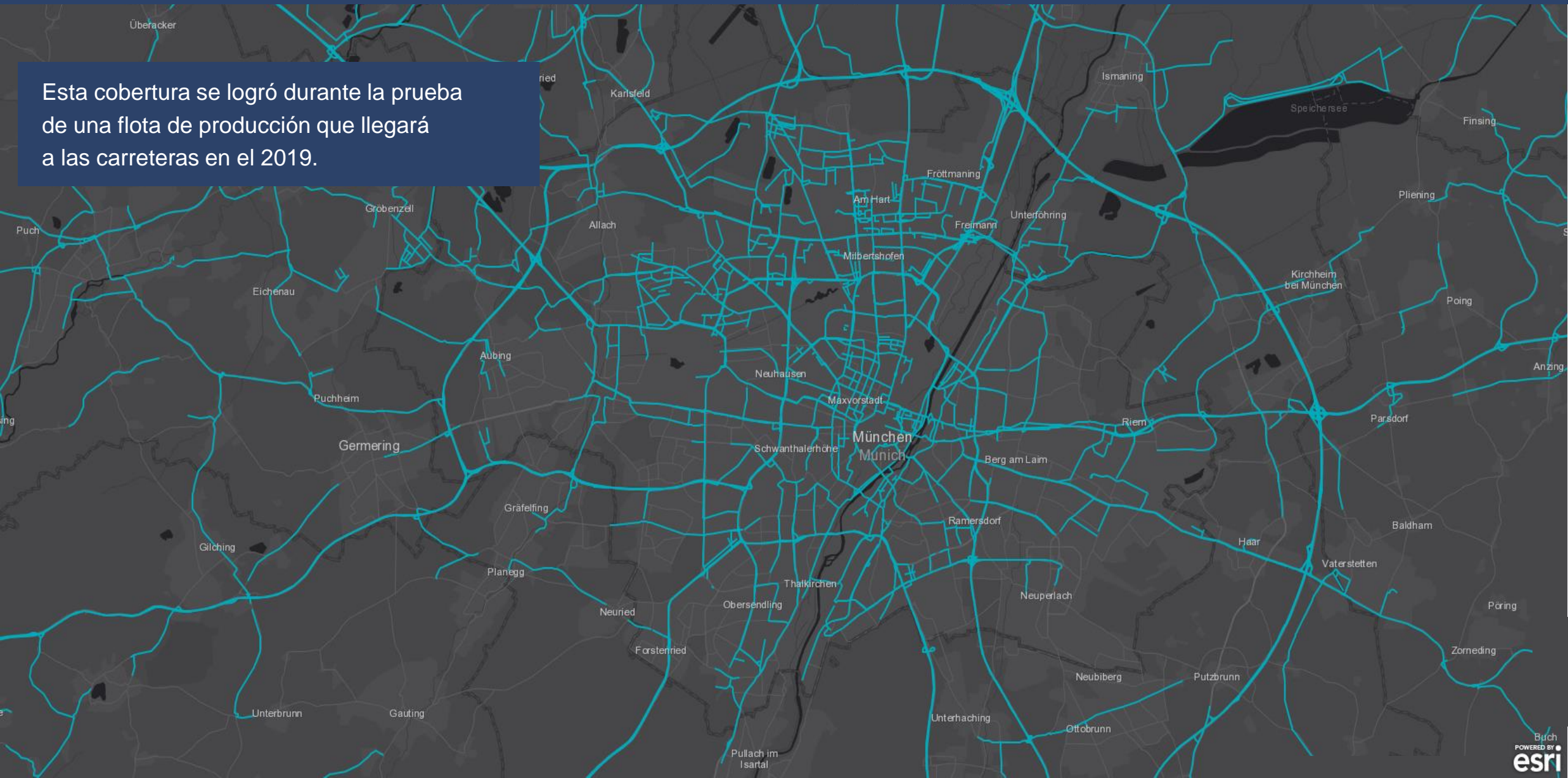
Los datos de la carretera se agregan para crear libros de ruta en alta definición, distribuidos a vehículos autónomos en mosaicos de mapas.



RSD de los vehículos de producción de BMW



Esta cobertura se logró durante la prueba de una flota de producción que llegará a las carreteras en el 2019.

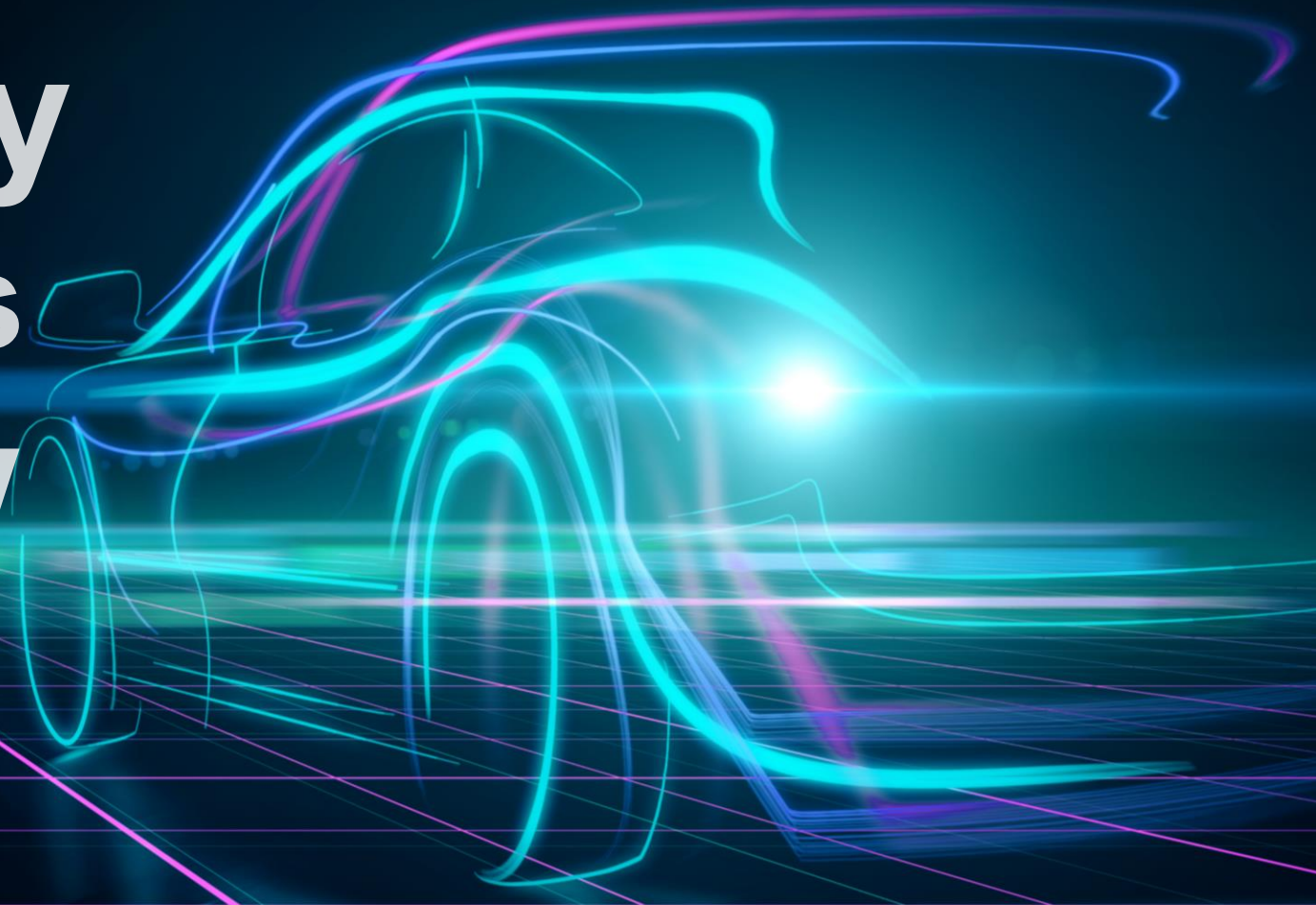




Safety Today

For
The **Autonomous**

Tomorrow





ADAS

**Sistemas Avanzados de
Asistencia al Conductor**



El Vehículo Conectado

Los errores humanos son la causa de la mayoría de las colisiones.

⚠ El 94 % de los accidentes de tránsito son causados por errores humanos.

Fuente: NHTSA, OMS "Informe sobre el estado mundial de la seguridad vial", 2015, ASIRT.org



Single Camera & dashboard display (ME 6)



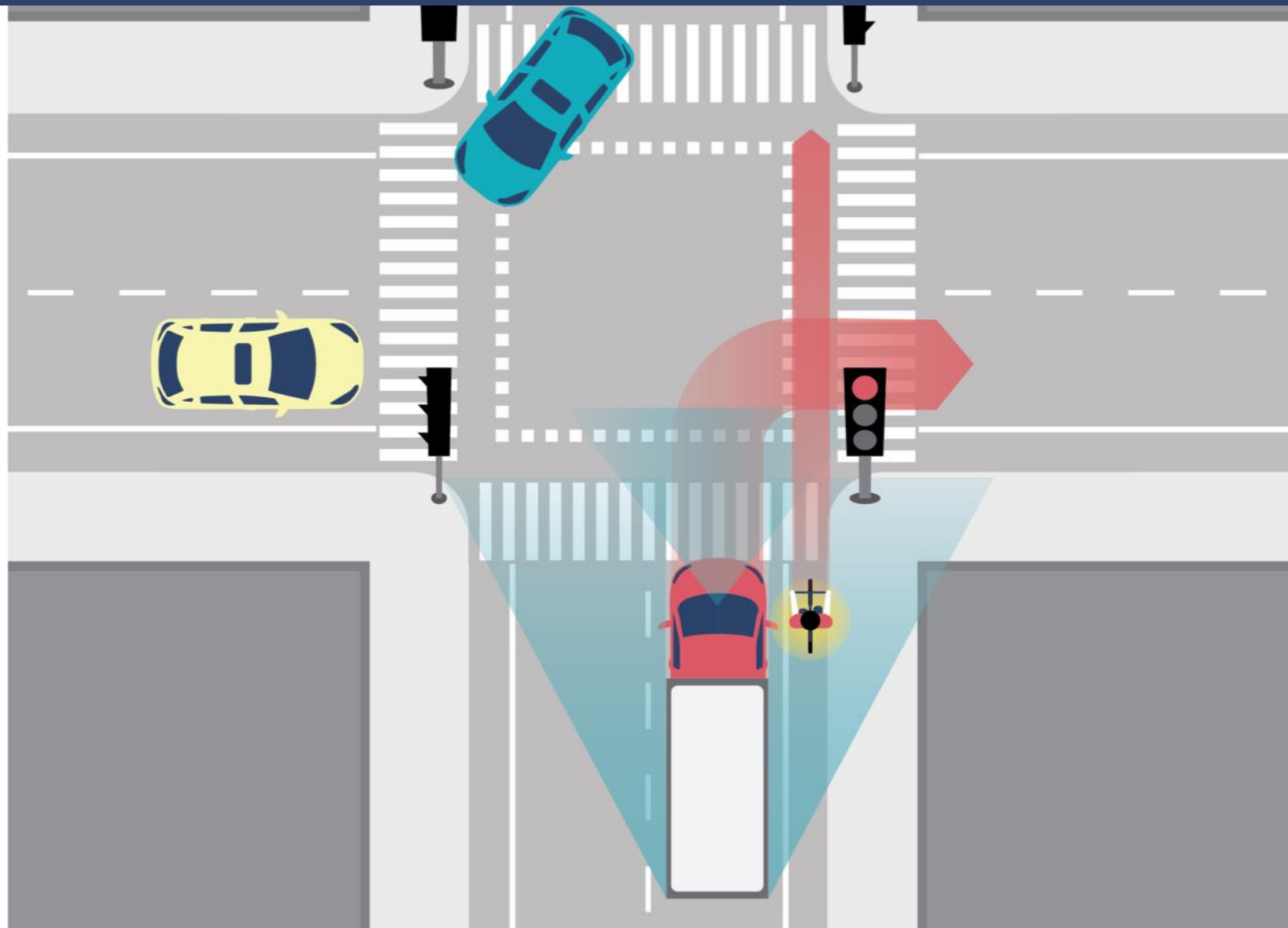
- One-time easy installation
- No subscription fees

Shield+

Turn-assist con detección de peatones y ciclistas en puntos ciegos



Una señal visual amarilla advierte al conductor que un peatón, ciclista o motociclista ha sido detectado en el punto ciego del vehículo y debe actuar con precaución.



Mobileye 8 Connect



1

All-in-one collision Avoidance System

- ADAS features
- Over-the-air update capability
- Smart ADAS

2

Fleet Services

- Track & Trace
- Geo fencing
- Reporting

3

Smart Insights

- Maintenance Insights
- Planning Insights
- Dynamic Insights

Mobileye 8 Connect



1

Collision
Avoidance

1

All-in-one collision avoidance system

- Improved ADAS functionalities
- Over-the-air update capability
- Smart ADAS to adjust safety alerts according to driver behavior and environmental conditions.

Reduce the risk of collisions in your fleets' vehicles



Alerta de colisión frontal



Alerta de colisión con peatones y ciclistas



Alerta de salida de carril



Alerta de Distancia Prudente



Indicador de límite de velocidad

Mobileye 8 Connect



1

Collision
Avoidance

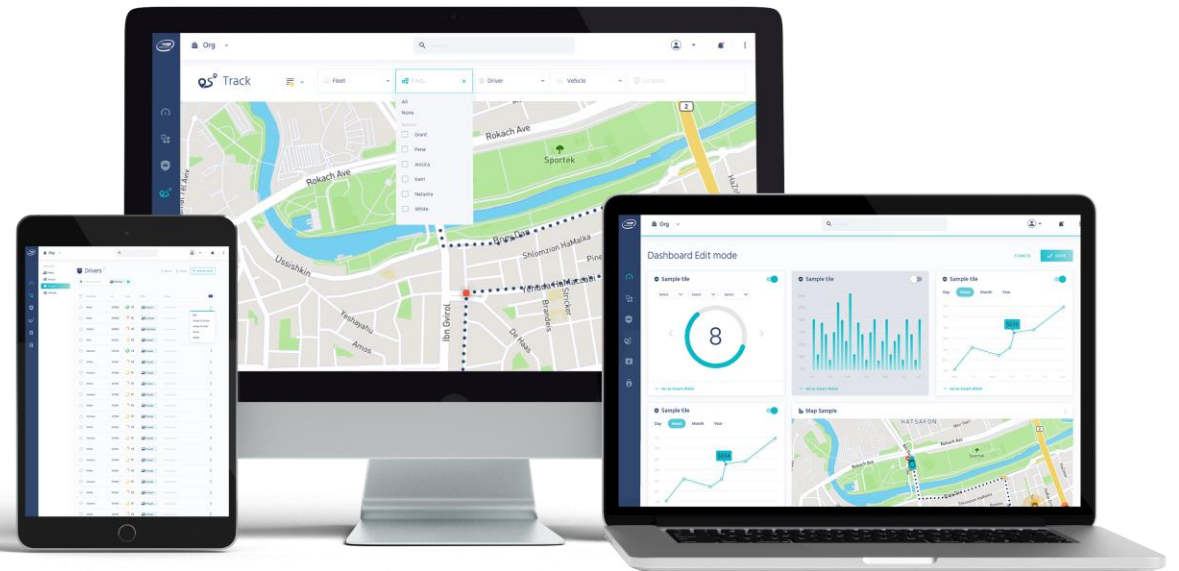
2

Fleet
Services

2 Mobileye FMS

- Track vehicle use to make more efficient use of your fleet.
- Use geo-fencing to ensure your fleet vehicles stick to their areas.

Gain insight into driver behavior and track your vehicles



- Mobileye 8 Connect can also use cloud-to-cloud data transfer to work with 3rd party systems

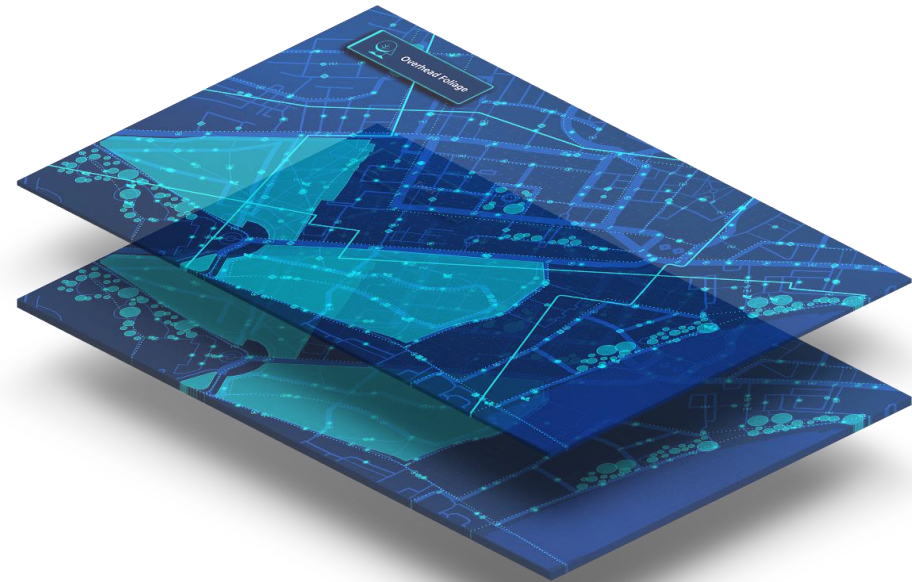
Mobileye 8 Connect



3 Smart Insights

- Receive in-depth knowledge of infrastructure without the need for expensive, soon outdated, surveys.
- Early warning of infrastructure issues such as faded lane markings, downed traffic lights and potholes.
- Understand where traffic issues are affecting residents' quality of life.

Receive actionable data to make your city and infrastructure safer and smarter

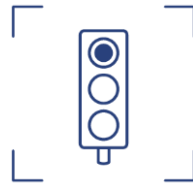


How Mobileye Technology Can Serve Cities



MAINTENANCE INSIGHTS

The most cost effective way to maintain your city's infrastructure



PLANNING INSIGHTS

Information that will help your city grow with as little pain as possible

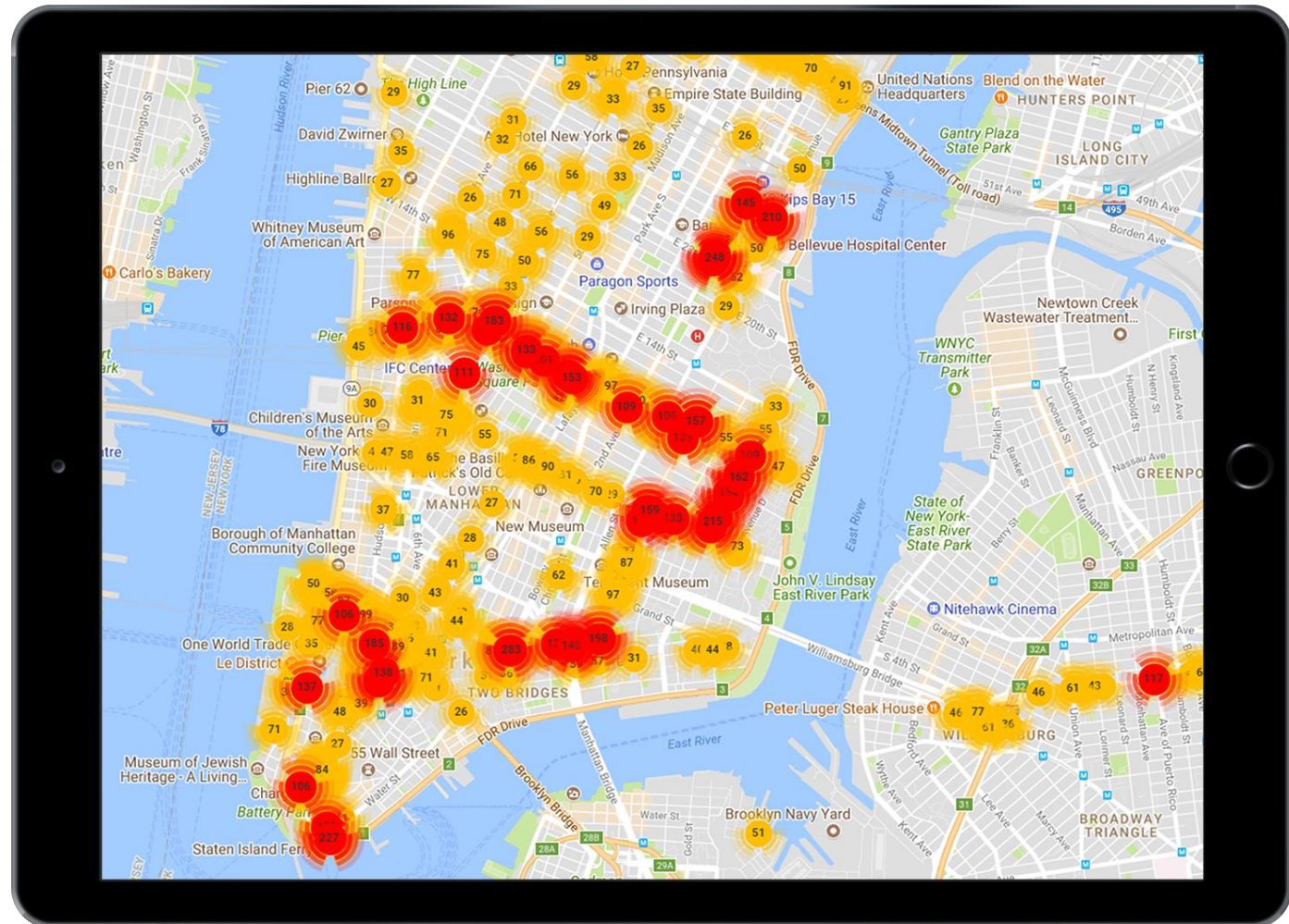


DYNAMIC INSIGHTS

Real time data to keep you city moving

Shift+, mapeo de puntos calientes para ciudades inteligentes

- Acceso a un mapa en línea que muestra los puntos calientes en las rutas transitadas basado en los datos de las alertas.
- Aprovechamiento de la información para mejorar la infraestructura de la ciudad o para una planificación de rutas más eficiente.



An Intel
Company

La tecnología de prevención de colisiones de Mobileye protege flotas de todo tipo en todo el mundo.



Vehículos
comerciales



Camiones



Vehículos
de reparto



Autobuses



Autos
compartidos y
taxis



Vehículos
de alquiler



Casas rodantes
y vehículos
recreativos



Fuerzas de
seguridad

Puede instalarse en casi todo tipo de vehículo



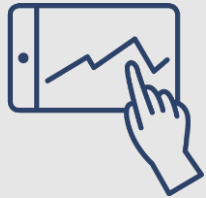
**ONE-TIME
INVESTMENT**



Illustrative image

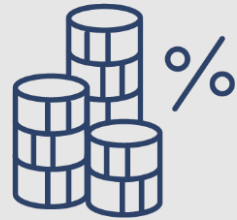


Reglamentación y aplicación gubernamentales para ADAS



Generar conciencia

- Política de mejores prácticas
- Clasificación de seguridad
- Uso de etiquetas



Incentivar

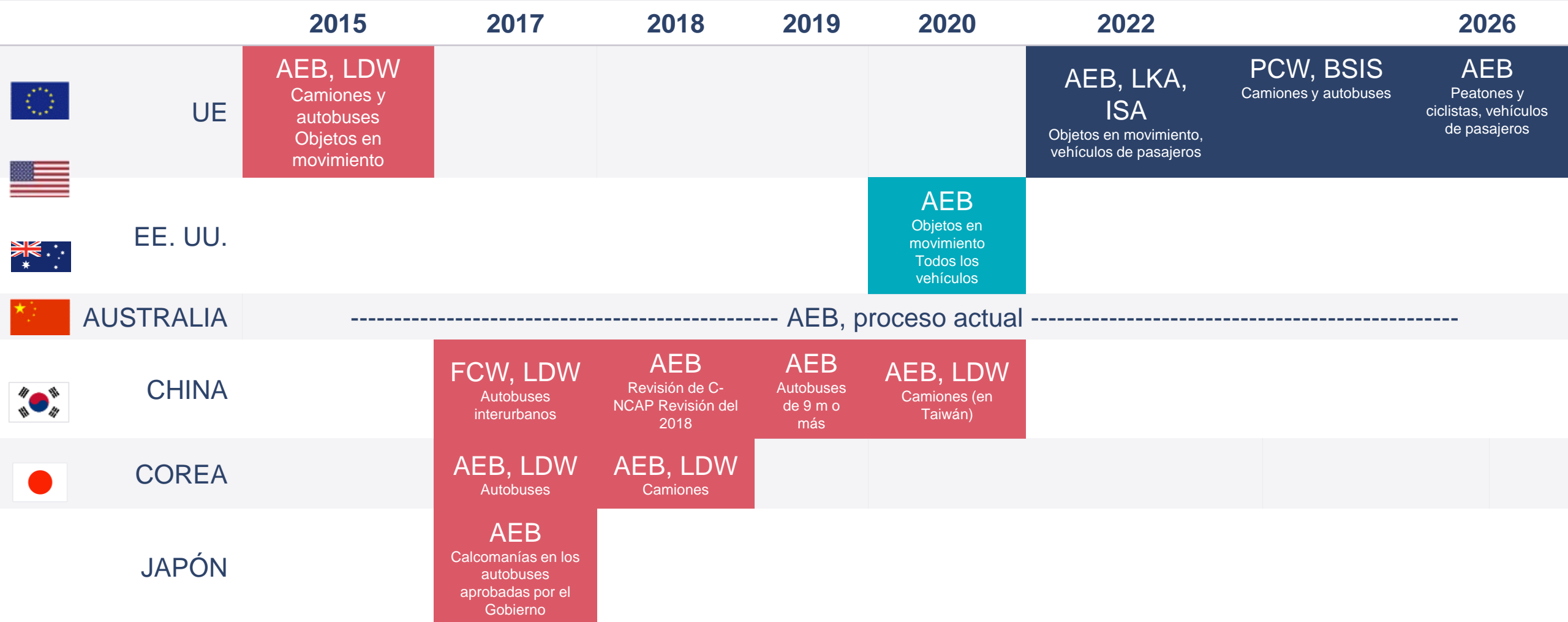
- Subvenciones a pymes
- Reembolso de impuestos, descuento en la cuota de licencia anual
- Licitaciones públicas
- Descuento de primas de seguro



Obligar

- Vehículos nuevos: ocupantes de vehículos, unidad de registro del vehículo (VRU)
- Vehículos ya en la carretera: cargas pesadas o peligrosas, transporte público
- Conductores de alto riesgo: conductores mayores o conductores previamente accidentados







ADAS obligatorio para vehículos nuevos (global)



- Legislado
- Estándar de la industria
- Legislación propuesta



ADAS obligatorio para vehículos que ya están en uso

	2016	2018	2019	2022 en adelante
 ISRAEL	FCW, LDW 35 t o más			
 CHINA			FCW, LDW Vehículos de transporte de materiales peligrosos	
 COREA		FCW, LDW Autobuses de 11 m o más, camiones de 20 t o más		
 JAPÓN		FCW, LDW Etiquetado de autobuses		
 PERÚ				Varias características de ADAS
 ESPAÑA		FCW, LDW Etiquetado de		

- Legislado
- Estándar de la industria
- Legislación propuesta





Gracias.
**¡Conduzca con
seguridad!**